

# JOINERY COLOR CLASSICS

**sikkens**

WOOD COATINGS

COLOR CARD  
INTERNATIONAL  
SELECTION



*Passion for wood*

**AkzoNobel**

# JOINERY COLOR CLASSICS

## Strong qualities ...

You have high demands? The Joinery Color Classics colors are ideal for exterior industrial surface treatment of wood (windows, doors, wooden facades, balconies, garden furniture). Due to the specific pigmentation of the primer and top coat, one achieves an especially high UV durability.

The color collection card shows the Joinery Color Classics (JCC) being applied on spruce and meranti as a translucent varnish, and as a well-covering finish on spruce.

The Joinery Color Classics are not only available as translucent and opaque but also as equalizing colors.

You just need to specify the additional letters as „**T**“ for translucent, „**C**“ for opaque and „**E**“ for equalizing colors.

## Starke Qualität ...

*Sie haben hohe Ansprüche? Die Joinery Color Classics Farbtöne sind ideal für die industrielle Oberflächenbehandlung von Holzteilen im Außenbereich (Fenster, Türen, Holzfassaden, Balkone, Gartenmöbel). Durch die gezielte Pigmentierung von Grundierung und Schlussbeschichtung wird eine besonders hohe UV-Beständigkeit erreicht.*

*Die Farbtonkarte zeigt die Joinery Color Classics Farbtöne, die als lasierende Schlussbeschichtung auf Fichte und Meranti und als deckende Schlussbeschichtung auf Fichte aufgetragen wurden.*

## Your advantages summarised:

- The best of Europe's color variety
- Compatible with Sikkens Wood Coatings LONGLIFE quality and warranty provisions
- Translucent colors with optimal UV-protection
- Opaque colors for strong weathering
- Equalising shades to aid colour uniformity to uneven wooden surfaces
- All over Europe available

## Ihre Vorteile im Überblick:

- *Das Beste aus Europas Farbvielfalt*
- *Kompatibel mit der Sikkens Wood Coatings LONGLIFE Qualitäts- und Oberflächengewährleistung*
- *Transparente Farbtöne mit optimalem UV-Schutz*
- *Deckende Töne für starke Bewitterung*
- *Egalisierende Farbtöne, um ungleichmäßige Holzoberflächen zu kaschieren*
- *Europaweit verfügbar*

*Die JCC Farbtöne sind aber nicht nur als transparente und deckende sondern auch als egalisierende Farbtöne erhältlich.*

*Sie müssen bei der Farbtonangabe nur zusätzlich den Buchstaben **T** für translucent, **C** für deckend und **E** für egalisierend angeben.*



# JOINERY COLOR CLASSICS

Spruce  
Translucent

Spruce  
Opaque

Meranti  
Translucent

Spruce  
Translucent

Spruce  
Opaque

Meranti  
Translucent

*Fichte*  
*Transparent*

*Fichte*  
*Deckend*

*Meranti*  
*Transparent*

*Fichte*  
*Transparent*

*Fichte*  
*Deckend*

*Meranti*  
*Transparent*

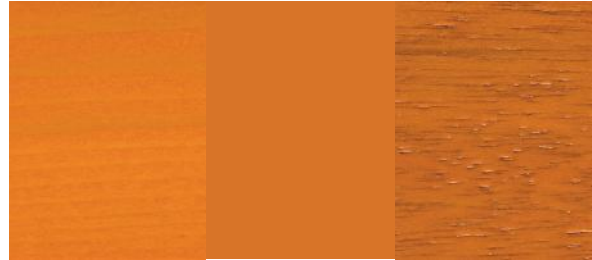
**1**

J077



**6**

J043



**2**

J073



**7**

J006



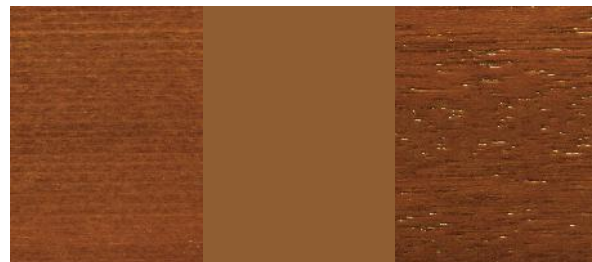
**3**

J009



**8**

J085



**4**

J235



**9**

J045



**5**

J245



**10**

J255



The colours shown here may vary. Colour deviations may occur due to the printing process.

Die hier aufgelisteten Farbtöne sind nicht farbverbindlich. Abweichungen sind drucktechnisch bedingt möglich.

Spruce  
Translucent

Spruce  
Opaque

Meranti  
Translucent

Spruce  
Translucent

Spruce  
Opaque

Meranti  
Translucent

*Fichte*  
*Transparent*

*Fichte*  
*Deckend*

*Meranti*  
*Transparent*

*Fichte*  
*Transparent*

*Fichte*  
*Deckend*

*Meranti*  
*Transparent*

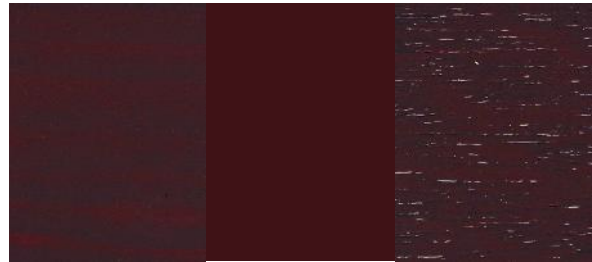
**11\***

J845



**16\***

J048



**12\***

J265



**17**

J275



**13\***

J010



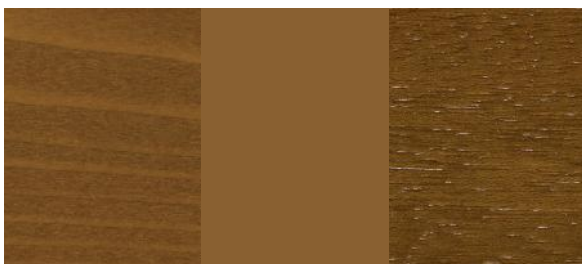
**18**

J280



**14**

J914



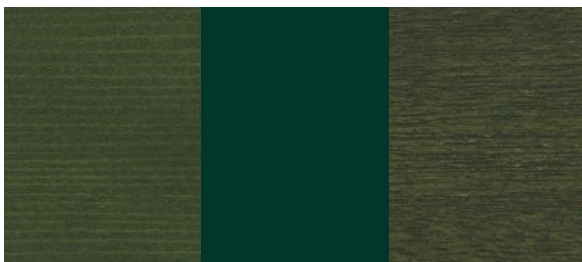
**19**

J007



**15\***

J065



**20**

J285



\* Strong heating by sun on dark colors could cause resin outlet on pine and larch.

\* Starkes Erhitzen durch die Sonneneinstrahlung bei dunklen Farbtönen kann zu Harzfluss bei Kiefer und Lärchenholz führen.

# OVERVIEW / ÜBERSICHT

		Color code		
	Name	translucent <i>lasierend</i>	opaque <i>deckend</i>	equalizing <i>egalisierend</i>
1	Pine	J077T	J077C	J077E
2	Old Pine	J073T	J073C	J073E
3	Dark Oak	J009T	J009C	J009E
4	Bilinga	J235T	J235C	J235E
5	Douka	J245T	J245C	J245E
6	Douglasie	J043T	J043C	J043E
7	Light Oak	J006T	J006C	J006E
8	Teak	J085T	J085C	J085E
9	Mahagoni	J045T	J045C	J045E
10	Sapelli	J255T	J255C	J255E
11	Rich Mahagoni	J845T	J845C	J845E
12	Wengé	J265T	J265C	J265E
13	Nuttree	J010T	J010C	J010E
14	Walnut	J914T	J914C	J914E
15	Olive Green	J065T	J065C	J065E
16	Palisander	J048T	J048C	J048E
17	Makoré	J275T	J275C	J275E
18	Ipé	J280T	J280C	J280E
19	Brown	J007T	J007C	J007E
20	Platane	J285T	J285C	J285E

**sikkens**  
WOOD COATINGS

*Passion for wood*

**Akzo Nobel Wood Coatings GmbH**  
**Sikkens Wood Coatings**

Düsseldorfer Straße 96-100

40721 Hilden · Germany

Tel.: +49 (0) 21 03 77 800

Fax: +49 (0) 21 03 77 577

sikkens-holzbau-info@akzonobel.com

www.sikkens-wood-coatings.com

AkzoNobel is a leading global paints and coatings company and a major producer of specialty chemicals. We supply industries and consumers worldwide with innovative products and are passionate about developing sustainable answers for our customers. Our portfolio includes well-known brands such as Dulux, Sikkens, International and Eka. Headquartered in Amsterdam, the Netherlands, we are consistently ranked as one of the leaders in the area of sustainability. With operations in more than 80 countries, our 50,000 people around the world are committed to delivering leading products and technologies to meet the growing demands of our fast-changing world.

*AkzoNobel ist ein weltweit führender Hersteller von Farben und Lacken und ein bedeutender Produzent von Spezialchemikalien. Wir beliefern Unternehmen und Verbraucher in der ganzen Welt mit innovativen Produkten und arbeiten leidenschaftlich an der Entwicklung nachhaltiger Lösungen für unsere Kunden. Unser Portfolio umfasst international bekannte Marken wie Dulux, Sikkens, International und Eka. Wir haben unseren Hauptsitz in Amsterdam, Niederlande, und nehmen stets einen Spitzenplatz im Bereich Nachhaltigkeit ein. Unsere 50.000 Mitarbeiter/innen in über 80 Ländern engagieren sich für erstklassige Produkte und Technologien, um die steigenden Anforderungen einer sich rasch verändernden Welt zu erfüllen.*